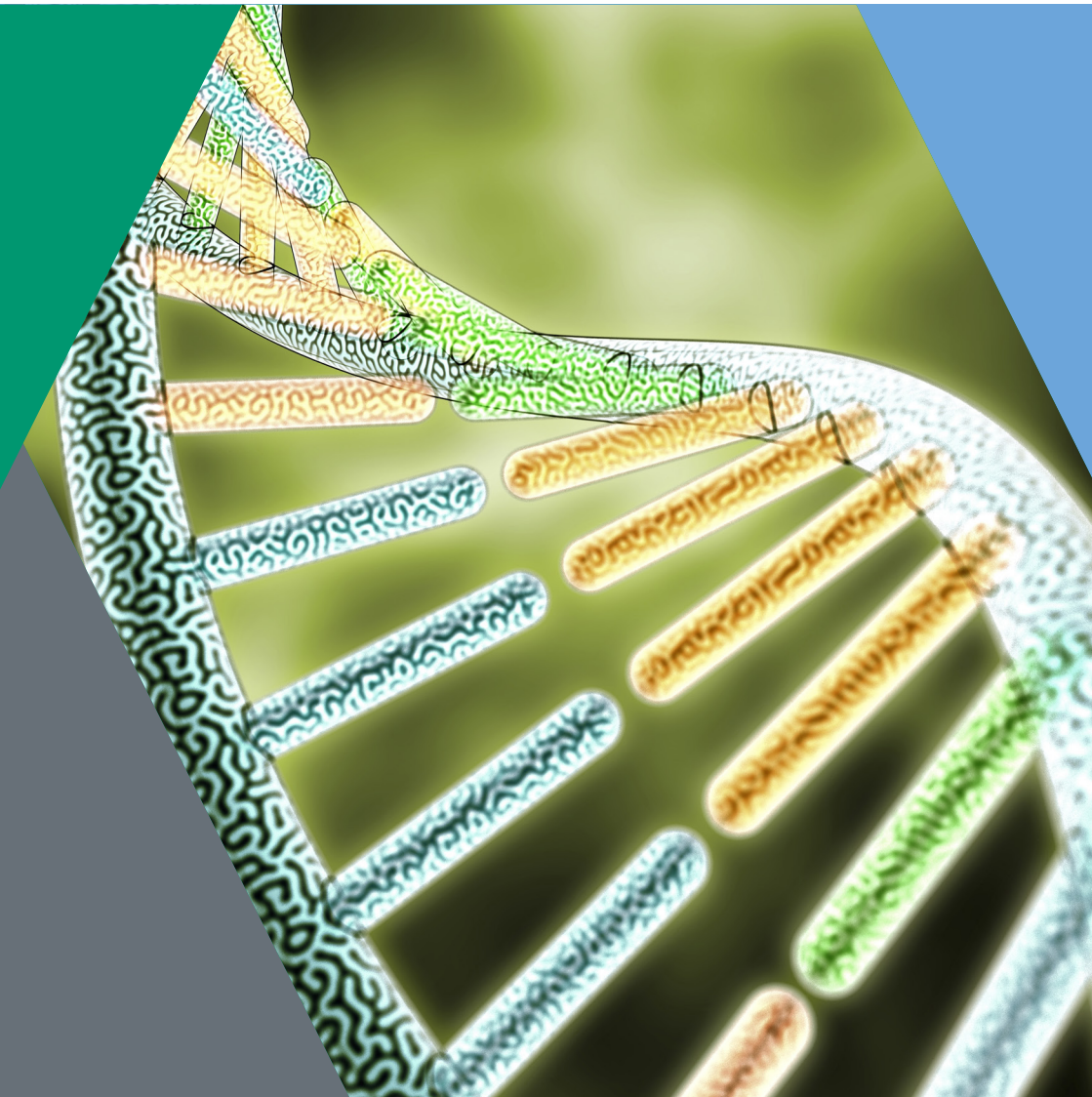


# Consultation génétique, consultation de risque et de prévention

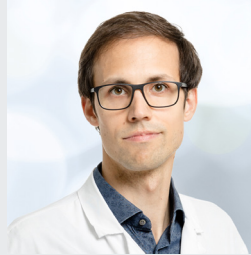


Notre offre de consultation comprend l'évaluation de la prédisposition familiale et du risque personnel de cancer. Nous expliquons les liens entre le cancer, l'hérédité et les fac-

teurs de risque de cancer. Nous fournissons des conseils sur l'opportunité d'un examen génétique (test génétique) et sur le type de dépistage qui convient à chaque individu.



**Dr. med. Manuela Rabaglio**  
Médecin spécialiste de l'hôpital



**Dr. med. et phil. Julian Wampfler**  
Chef de clinique

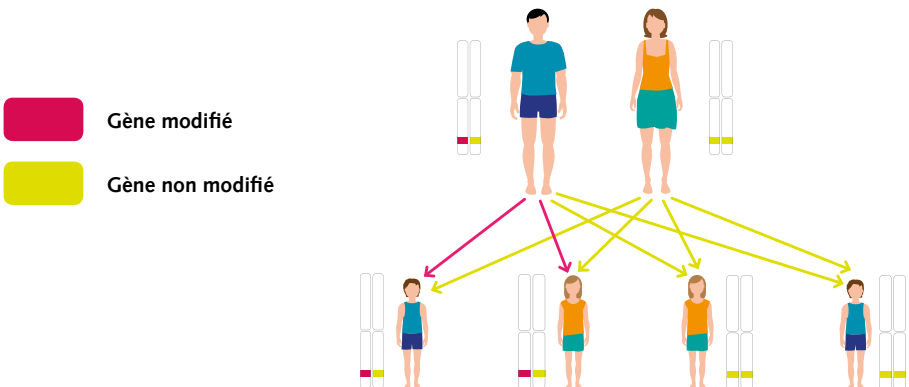


**Équipe génétique Conseil en soins**  
(Sarah Haymoz, Muriel Fluri und Nadine Schumacher)

### Cancers héréditaires

Environ 5 à 10 % de tous les cancers sont héréditaires. Il existe plusieurs syndromes cancéreux héréditaires qui présentent un risque élevé pour les personnes qui les portent. Deux de ces syndromes cancéreux sont des mutations génétiques (associées à un risque accru de cancer) dans les gènes du cancer du sein 1 ou 2 (BRCA1 ou BRCA2), qui présentent un risque élevé de cancer du sein et des ovaires (HBOC), et le syndrome de Lynch (ou

HNPCC), qui présente un risque élevé de cancer du côlon et de l'utérus. Il existe aussi d'autres prédispositions héréditaires plus rares au cancer, et différents types de cancer peuvent être présents dans la famille. Si une modification est trouvée dans le gène, les recommandations de dépistage pour la personne changent ou des opérations préventives sont recommandées. Les membres consanguins de la famille ont un risque d'avoir également hérité de la modification génétique.



## Dans quels cas une cause héréditaire est-elle suspectée ?

Le fait d'être malade jeune et/ou d'avoir plusieurs membres consanguins de sa famille atteints de cancer peut, entre autres, indiquer un syndrome cancéreux héréditaire.

## En quoi consiste une consultation génétique ?

Nous vous demanderons de remplir un formulaire d'arbre généalogique que nous vous enverrons et de l'apporter à la consultation. L'histoire familiale est un élément central de la consultation, car plus on dispose d'informa-

tions sur les cancers des membres de la famille, mieux on peut évaluer le risque individuel de cancer. Lors de la consultation, vous recevrez des informations sur les syndromes cancéreux héréditaires et sur les conséquences d'être porteur d'une altération génétique.

Si vous optez pour un test génétique, nous demandons une garantie de prise en charge des coûts à l'assurance maladie. Après réception de la garantie de prise en charge des coûts, il faut compter environ 2 à 4 semaines jusqu'à ce que le résultat soit disponible et nous vous convoquons pour discuter du résultat.

## Déroulement du test génétique



Prise de sang



Analyse génétique



Discussion du résultat dans le cadre d'un conseil génétique

## Si une altération génétique est détectée, le risque de développer certains types de cancer est plus élevé.

Si une modification génétique est détectée chez vous, nous discuterons avec vous de la démarche à suivre. Nous discutons avec vous des examens de dépistage ou de la possibilité d'opérations préventives. Si vous le souhaitez, nous vous aiderons à organiser le suivi et à informer votre famille.

## Service de consultation de risque et de prévention

Si elles le souhaitent, les personnes présentant un risque accru de cancer du sein peuvent être suivies dans notre consultation de risque du centre du sein. Un suivi continu personnalisé y est assuré et tous les examens sont réalisés par des spécialistes du sein hautement qualifiés. En outre, nous proposons si nécessaire un conseil individuel concernant les opérations de réduction des risques, la contraception, le planning familial et, sur demande, un accompagnement psychologique.

**Inselspital Universitätsspital Bern**  
Universitätsklinik für  
Medizinische Onkologie  
Tél: +41 31 632 41 14



**Inselspital Universitätsspital Bern**  
Universitätsklinik für  
Frauenheilkunde  
Tél: +41 31 632 16 50



Nous serons heureux de répondre à vos questions par e-mail :  
[manuela.rabaglio@insel.ch](mailto:manuela.rabaglio@insel.ch)  
[julian.wampfler@insel.ch](mailto:julian.wampfler@insel.ch)  
[genetikpflegeberatung@insel.ch](mailto:genetikpflegeberatung@insel.ch)