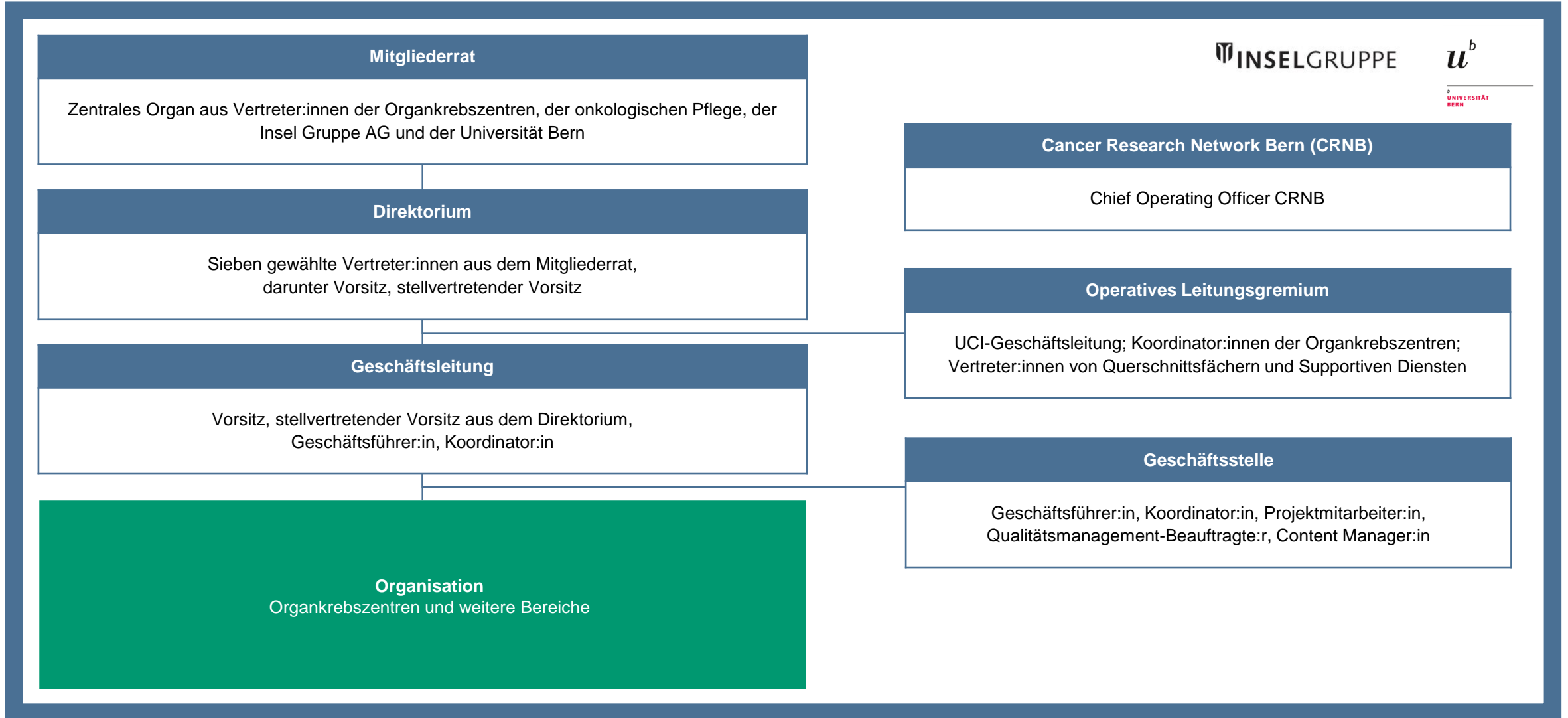


Organisation des UCI

18. Dezember 2023 Peter Rüegg



Organigramm



Organisation Organkrebszentren und weitere Bereiche

| Querschnittfächer | Organkrebszentren | | | | | | | | | | | | | | |
|---|--|---------------------|------------------|--|-----------------------|-------------|------------------------------|------------------------------|------------------|------------------------|--------------------|----------------------------|---------------|-----------------------------------|---|
| Medizinische Onkologie | | | | | | | | | | | | | | | |
| Radio-Onkologie | | | | Endokrine Tumore/ ENETS Center of Excellence | | | | | | | | | | | |
| Palliative Care | | | | | | | | | | | | | | | |
| Gewebemedizin und Pathologie | Bauchzentrum | Brustzentrum | Dysplasiezentrum | | GIST-Zentrum | GTD-Zentrum | Gynäkologisches Krebszentrum | Hämato-Onkologisches Zentrum | Hautkrebszentrum | Kopf-Hals-Tumorzentrum | Lungenkrebszentrum | Neuroonkologisches Zentrum | Sarkomzentrum | Uro-Onkologie und Prostatazentrum | Zentrum für Kinder- und Jugendonkologie |
| Bildgebende Diagnostik (Neuroradiologie, Nuklearmedizin, Radiologie) | | | | | | | | | | | | | | | |
| Interdisziplinäre Plattformen | | | | | | | | | | | | | | | |
| Supportive Dienste: | Ambulantes Präventions- und Rehabilitationsprogramm, Ernährungsberatung, Komplementäre und integrative Medizin, Psychoonkologie, Genetische Beratung, Schmerztherapie, Seelsorge, Sozialberatung | | | | | | | | | | | | | | |
| Cancer Research Network Bern | Interdisziplinäre Expertengruppen | Qualitätsmanagement | Tumorboards | Tumordokumentation | Clinical Genomics Lab | | | | | | | | | | |